

ตัวอย่างผลการดำเนินงานสนองพระราชดำรินักกิจกรรมของ อพ.สธ. ของหน่วยงานที่ร่วม
สนองพระราชดำรินี้ ในปีงบประมาณ 2555

กิจกรรมที่ 2 กิจกรรมสำรวจเก็บรวบรวมพันธุ์กรรมพืช

ดำเนินการโดยสวนสัตว์เปิดเขาเขียว จ.ชลบุรี

การสำรวจเก็บรวบรวมทรัพยากรธรรมชาติในพื้นที่ปกปักพันธุ์กรรมพืชของคณะปฏิบัติงาน
อพ.สธ.-สวนสัตว์เปิดเขาเขียว โดยการเก็บรวบรวมพันธุ์พืชในพื้นที่สวนสัตว์เปิดเขาเขียวและบริเวณ
ใกล้เคียง รวมจำนวน 50 ชนิด พืชน้ำ จำนวน 2 ชนิด ได้แก่ ต้นตาลปัตรฤาษี ผักบุ้งนา และเก็บรวบรวม
ต้นอ่อนสำรอง ในเส้นทางศึกษาธรรมชาติ จำนวน 300 ต้น



ต้นตาลปัตรฤาษี



ผักบุ้งนา



เมล็ดสำรอง



ต้นอ่อนสำรอง



และเก็บรวบรวมพันธุ์หญ้าแฝกนอกพื้นที่บริเวณ ม.เกษตรศาสตร์ วิทยาเขตศรีราชา จำนวน 1,100 ต้น รวมจำนวน 2 ชนิด และเก็บรวบรวมเมล็ดพืชอาหารสัตว์ จำนวน 18 ชนิด เพื่อนำไปเพาะขยายพันธุ์ในเรือนเพาะชำ จำนวน 5 ชนิด



หญ้าแฝก



เมล็ดคหน้า



เมล็ดกระบุง



ตัวป่า



กล้วยค่าง

นอกจากนี้ได้สำรวจเก็บรวบรวมความหลากหลายทางชีวภาพร่วมกับอาจารย์และนิสิตจากม.บูรพา จำนวน 5 โครงการ ได้แก่ โครงการสำรวจความหลากหลายและเก็บตัวอย่าง Bryophyte ความหลากหลายอาหารสัตว์ พืชสมุนไพร พืชน้ำ ความหลากหลายสัตว์เลื้อยคลานและสัตว์สะเทินน้ำสะเทินบก ความหลากหลายของเห็ดรา และความหลากหลายของแมลง บริเวณเส้นทางด้านมะกอก เขาเจดีย์ และบริเวณทางน้ำไหลบริเวณทางขึ้นศูนย์วิจัยฯ พบพืชกลุ่มนี้จำนวนมาก ยังไม่สามารถจำแนกชนิดได้



พืชกลุ่ม Bryophyte ที่พบบริเวณเขาเจดีย์





ไลเคนที่พบบริเวณเขาเจดีย์



โครงการสำรวจความหลากหลายของเห็ดรา

-สำรวจในช่วงฤดูแล้งจะพบปริมาณเห็ดรำน้อยลง ส่วนมากจะพบจำพวกเห็ดมีรูเนื้อแข็งคล้ายไม้หรือหนังสัตว์ (Polyporus) เช่น เห็ดเปลือกไม้ เห็ดกรวยทองตากู เห็ดหิ้ง เป็นต้น

ตัวอย่างเห็ดที่พบ



เห็ดกรวยทองตากู

เห็ดปะการัง

ดำเนินงานโดยมหาวิทยาลัยพะเยา

ความหลากหลายของแพลงก์ตอนสัตว์ในพื้นที่ปกปักพันธุกรรมพืช มหาวิทยาลัยพะเยา

ดร. รุ่งกานต์ กล้าหาญ และ อาจารย์กรทิพย์ กันนิการ์

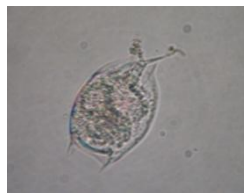
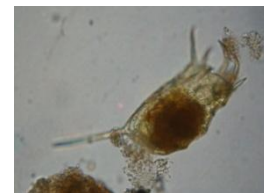
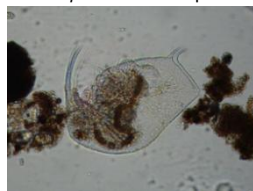
บทคัดย่อ

การศึกษาความหลากหลายของชนิดและปริมาณแพลงก์ตอนสัตว์ ในแหล่งน้ำพื้นที่ปกปักพันธุกรรมพืช มหาวิทยาลัยพะเยา ตั้งแต่เดือนมีนาคม-กรกฎาคม 2555 จำนวน 10 จุดเก็บตัวอย่าง พบแพลงก์ตอนสัตว์จำนวน 3 ไฟลัม (Phylum) 11 สกุล (Genus) โดยเป็นแพลงก์ตอนสัตว์ในไฟลัม Protozoa จำนวน 1 สกุล, ไฟลัม Rotifera จำนวน 4 สกุล และไฟลัม Arthropoda จำนวน 6 สกุล

ตารางที่ 1 ความหลากหลายของแพลงก์ตอนสัตว์ในแหล่งน้ำในพื้นที่ปกปักพันธุกรรมพืช มหาวิทยาลัยพะเยาตั้งแต่เดือนมีนาคม-กรกฎาคม 2555

ไฟลัม (Phylum)	ชั้น (Class)	อันดับ (Order)	จิ้นัส (Genus)
Phylum Protozoa	Spirotrichea	Choreotrichida	<i>Tintinnopsis</i> sp.
Phylum Rotifera	Monogononta	<i>Ploima</i>	<i>Keratella</i> sp.
			<i>Lepadella</i> spp.

ไฟลัม (Phylum)	ชั้น (Class)	อันดับ (Order)	จิ้นส์ (Genus)
			<i>Lecane</i> spp.
			<i>Polyarthra</i> sp.
Phylum Arthropoda	Branchiopoda	Anomopoda	<i>Bosmina</i> sp.
		Cladocera	<i>Ceriodaphnia</i> sp.
			<i>Moina</i> sp.
	Copepoda	Cyclopoida	<i>Cyclops</i> sp.
			Nauplius larva
	Candona	Podocopida	<i>Candona</i> sp.

*Tintinnopsis* spp.*Lepadella* sp.*Lecane* sp.*Keratella* sp.*Polyarthra* sp.*Bosmina* sp.*Ceriodaphnia* sp.*Moina* sp.*Cyclops* sp.

Nauplius larva

*Candona* sp.

ภาพที่ 1 แพลงก์ตอนสัตว์ชนิดเด่นที่พบในแหล่งน้ำในพื้นที่ปกปักพันธุกรรมพืช มหาวิทยาลัยพะเยา ตั้งแต่เดือนมีนาคม-กรกฎาคม 2555

สรุปผลการศึกษา

จากการศึกษาความหลากหลายของชนิดและปริมาณแพลงก์ตอนสัตว์ในแหล่งน้ำพื้นที่ปกปักพันธุกรรมพืช มหาวิทยาลัยพะเยา ตั้งแต่เดือนมีนาคม-กรกฎาคม 2555 จำนวน 10 จุดเก็บตัวอย่าง ผลการศึกษาพบว่า มีแพลงก์ตอนสัตว์จำนวน 3 ไฟลัม (Phylum) 11 สกุล (Genus) โดยเป็นแพลงก์ตอนสัตว์ในไฟลัม Protozoa จำนวน 1 สกุล, ไฟลัม Rotifera จำนวน 4 สกุล และไฟลัม Arthropoda จำนวน 6 สกุล

ดำเนินงานโดยมหาวิทยาลัยราชภัฏสวนดุสิต

โครงการ: การสำรวจพรรณไม้บริเวณศูนย์สุพรรณบุรี มหาวิทยาลัยราชภัฏสวนดุสิต

ผลการดำเนินโครงการ

จากการสำรวจและเก็บตัวอย่างพรรณไม้บริเวณ ศูนย์สุพรรณบุรี ลงในฐานข้อมูลพรรณไม้ในมหาวิทยาลัยราชภัฏสวนดุสิต เก็บตัวอย่างพรรณไม้ได้ทั้งสิ้น 28 วงศ์ 55 สกุล 65 ชนิด ดังรายละเอียดในตารางที่ 1

ตารางที่ 1 รายชื่อพรรณไม้บริเวณศูนย์สุพรรณบุรี มหาวิทยาลัยราชภัฏสวนดุสิต

วงศ์	ชื่อวิทยาศาสตร์	ชื่อพื้นเมือง
ANACARDIACEAE	<i>Bouea macrophylla</i> Griff.	มะปราง
	<i>Mangifera indica</i> L.	มะม่วง
	<i>Lanea coromandelica</i> (Houtt.) Merr.	อ้อยช้าง
	<i>Spondias bipinnata</i> Airy Shaw & Forman	มะกัก
	<i>Spondias cytherea</i> Sonn.	มะกอกฝรั่ง
	<i>Spondias pinnata</i> (L.f.) Kurz	มะกอก
ANNONACEAE	<i>Artabotrys hexapetalus</i> (L.f.) Bhandari	กระดังงาจีน
APOCYNACEAE	<i>Alstonia scholaris</i> (L.) R. Br.	พญาสัตบรรณ
	<i>Cerbera odollam</i> Gaertn.	ตีนเป็ดทะเล
	<i>Nerium oleander</i> L.	ยี่โถ
	<i>Plumeria rubra</i> L.	ลั่นทมแดง
ARAUCARIACEAE	<i>Araucaria heterophylla</i> (Salisb.) Franco	สนฉัตร
BIGNONIACEAE	<i>Dolichandrone serrulata</i> (DC.) Seem.	แคนา
	<i>Millingtonia hortensis</i> L. f.	ปีบ
	<i>Spathodea campanulata</i> P. Beauv.	แคแสด
	<i>Tabebuia aurea</i> Benth. & Hook. ex S.Moore	เหลียงปรีติยาธร
	<i>Oroxylum indicum</i> (L.) Kurz.	เพกา
BOMBACACEAE	<i>Durio zibethinus</i> Merr.	ทุเรียน
DILLENIAEAE	<i>Dillenia suffruticosa</i> (Griff.) Martelli	สำน
DIPTEROCARPACEAE	<i>Shorea obtusa</i> Wall. ex Blume.	เต็ง
EBENAEAE	<i>Diospyros decandra</i> Lour.	จันทน์
	<i>Diospyros mollis</i> Griff.	มะเกลือ

วงศ์	ชื่อวิทยาศาสตร์	ชื่อพื้นเมือง
EUPHORBIACEAE	<i>Antidesma thwaitesianum</i> Muell. Arg	มักเฒ่า
	<i>Baccaurea ramiflora</i> Lour.	มะไฟ
	<i>Phyllanthus emblica</i> L.	มะขามป้อม
	<i>Phyllanthus acidus</i> (L.) Skeels	มะยม
GUTTIFERAE	<i>Garcinia mangostana</i> L.	มังคุด
	<i>Garcinia schomburgkiana</i> Pierre.	มะคันทน์
	<i>Mammea siamensis</i> Kosterm.	สารภี
LECYTHIDACEAE	<i>Careya sphaerica</i> Roxb.	กระโดน
	<i>Couroupita guianensis</i> Aubl.	สาละลังกา
LEGUMINOSAE-CAESALPINIOIDEAE	<i>Cassia bakeriana</i> Craib	กัลปพฤกษ์
	<i>Cassia surattensis</i> Burm.f.	ทรงบาดาล
	<i>Bauhinia purpurea</i> L.	ชงโค
LEGUMINOSAE-MIMOSOIDEAE	<i>Pithecellobium dulce</i> (Roxb.) Benth.	มะขามเทศ
LEGUMINOSAE-PAPILIONOIDEAE	<i>Cassia fistula</i> L.	ราชพฤกษ์
	<i>Dalbergia nigrescens</i> Kurz	ฉนวน
	<i>Sesbania grandiflora</i> (L.) Desv.	แค
	<i>Pterocarpus indicus</i> Willd.	ประดู่บ้าน
LYTHRACEAE	<i>Lagerstroemia floribunda</i> Jack	ตะแบก
	<i>Lagerstroemia speciosa</i> (L.) Pers.	อินทนิลน้ำ
MAGNOLIACEAE	<i>Michelia alba</i> DC	จำปี
MELIACEAE	<i>Azadirachta indica</i> A. Juss. var. <i>siamensis</i> Valetton	สะเดา
	<i>Lansium domesticum</i> Correa	ลองกอง
	<i>Swietenia macrophylla</i> King	มะฮอกกานีใบใหญ่
	<i>Sandoricum koetjape</i> (Burm. f.) Merr.	กระท้อน
MORACEAE	<i>Artocarpus heterophyllus</i> Lam.	ขนุน
	<i>Artocarpus atilis</i> (Parkinson) Fosberg	สาเก
	<i>Ficus</i> sp.	ไทรใบแหลม
Moringaceae	<i>Moringa oleifera</i> Lam.	มะรุม
MYRTACEAE	<i>Psidium guajava</i> L.	ฝรั่ง

วงศ์	ชื่อวิทยาศาสตร์	ชื่อพื้นเมือง
	<i>Syzygium cumini</i> (L.) Skeels	ทว่า
	<i>Syzygium gratum</i> (Wight) S.N. Mitra var. <i>gratum</i>	เสม็ดแดง
NYCTAGINACEAE		
	<i>Bougainvillea hybrid</i>	เฟื่องฟ้า
PALMAE		
	<i>Caryota bacsonensis</i> Magalon	เต่าร้าง
	<i>Cocos nucifera</i> L.	มะพร้าว
RUTACEAE		
	<i>Citrus maxima</i> (Burm. f.) Merr.	ส้มโอ
SAPINDACEAE		
	<i>Dimocarpus longan</i> Lour.	ลำไย
	<i>Lepisanthes fruticosa</i> Leenh	ขำมะเสียด
SAPOTACEAE		
	<i>Manilkara zapota</i> (L.) P. Royen	ละมุด
SONNERATIACEAE		
	<i>Sonneratia caseolaris</i> Gaerth.	ลำพู
	<i>Sonneratia ovata</i> Baek.	ลำแพน
VERBENACEAE		
	<i>Citharexylum spinosum</i> L.	บุหงาสาหรี
	<i>Vitex peduncularis</i> Wall. ex Schauer	ตีนนก



ลั่นทมแดง (*Plumeria rubra* L.)



แคนา (*Dolichandrone serrulata* (DC.) Seem.)



ทรงบาดาล (*Cassia surattensis* Burm.f.)